

# Wind und Lage

Das Klima des Rhein-Main-Nahe-Raumes

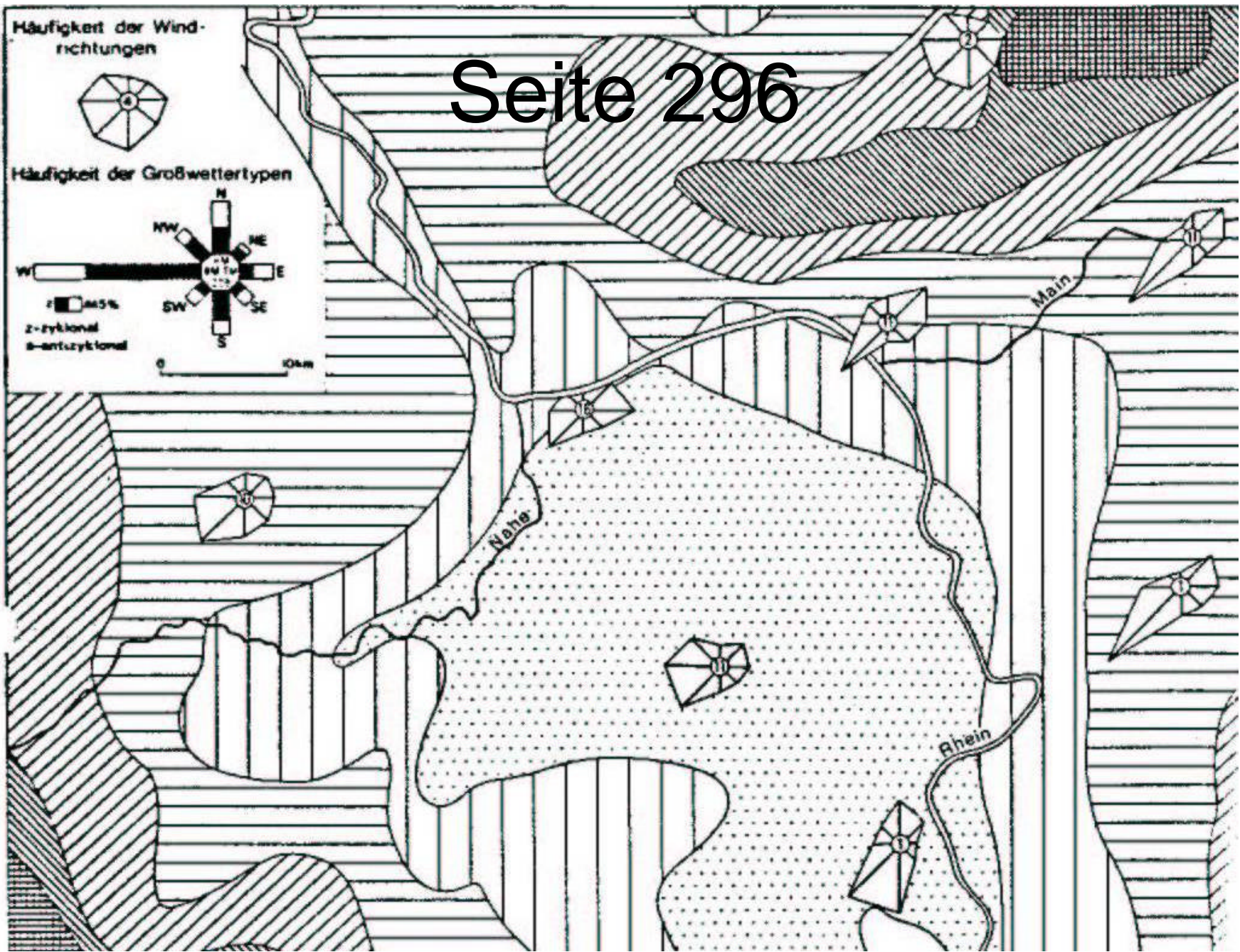
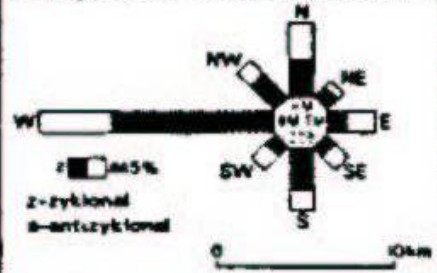
Auszug aus dem Buch von Otto Kandler, Mainz

(Basis: Arbeit und Beobachtung über 20 Jahre)

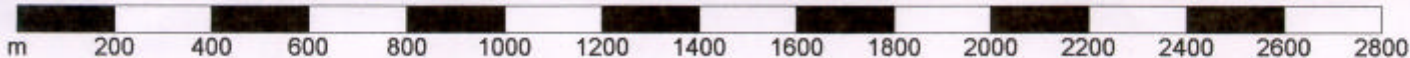
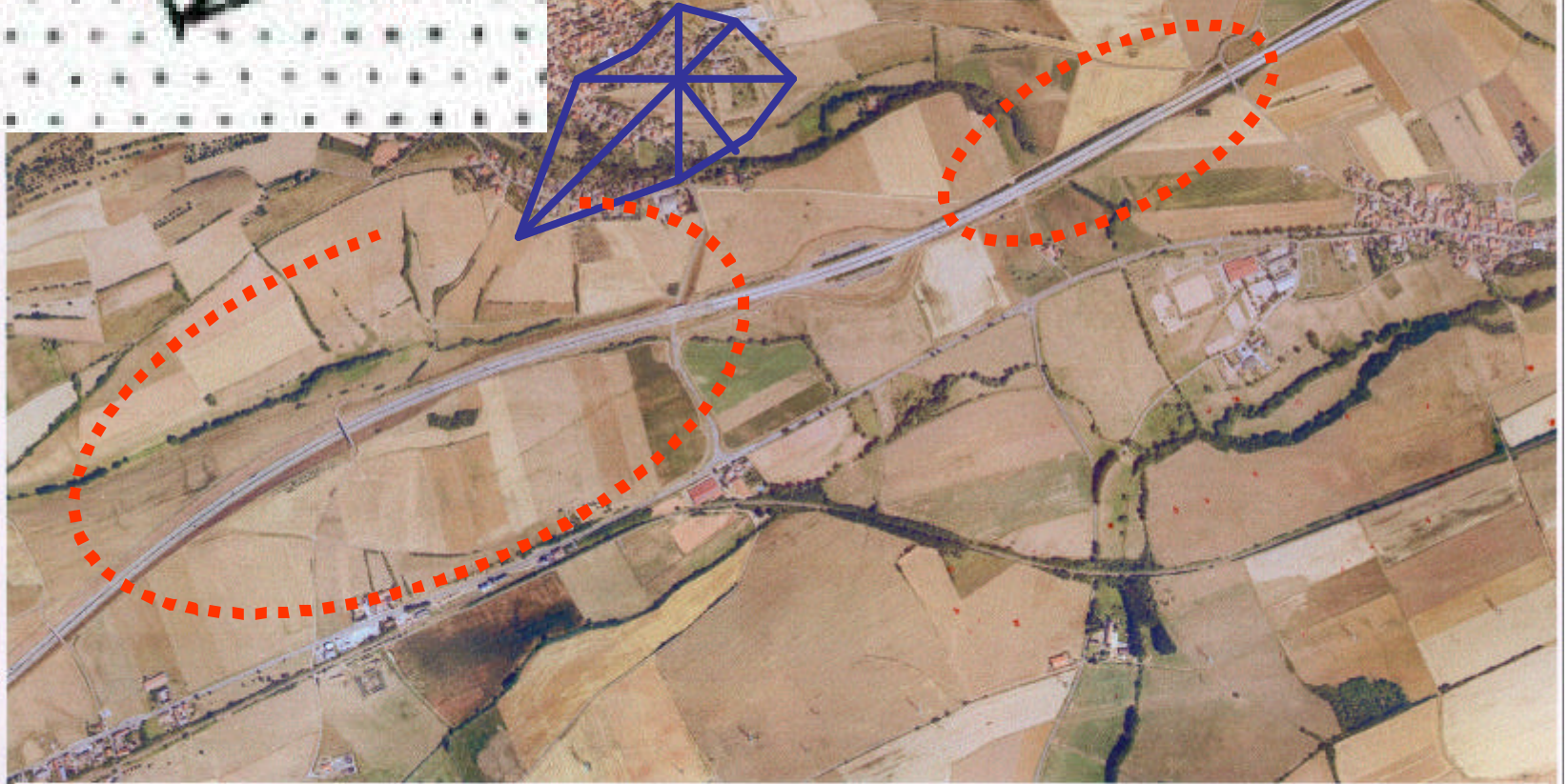
Häufigkeit der Windrichtungen



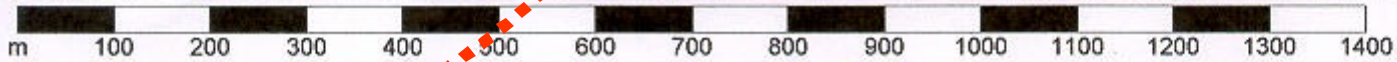
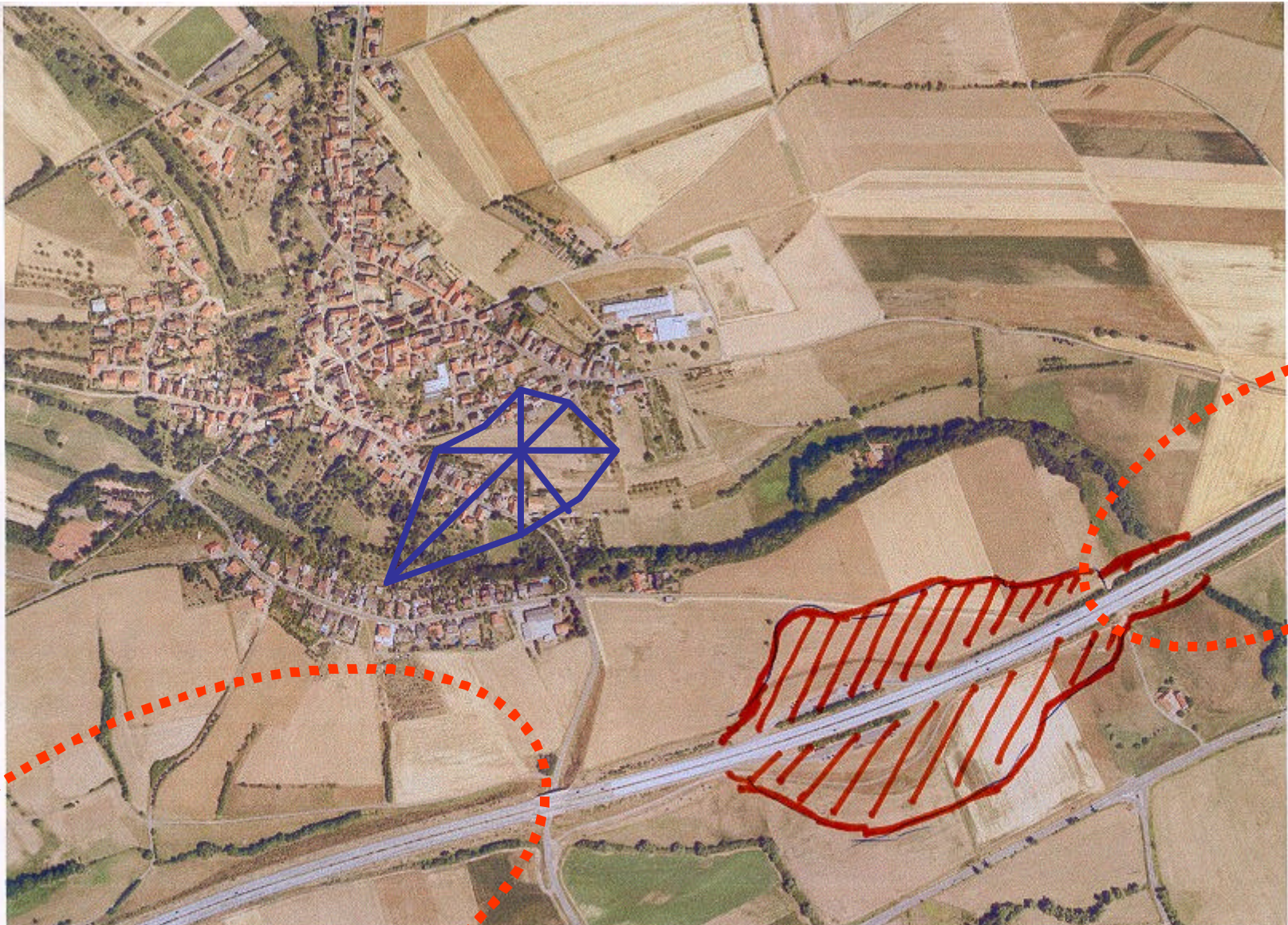
Häufigkeit der Großwettertypen



# Reflexion von Schallwellen



Maßstab  
1:16000



Maßstab  
1:8200

Copyright 2003 by LVermGeo RP ==> [www.lvermgeo.rp.de](http://www.lvermgeo.rp.de) <==